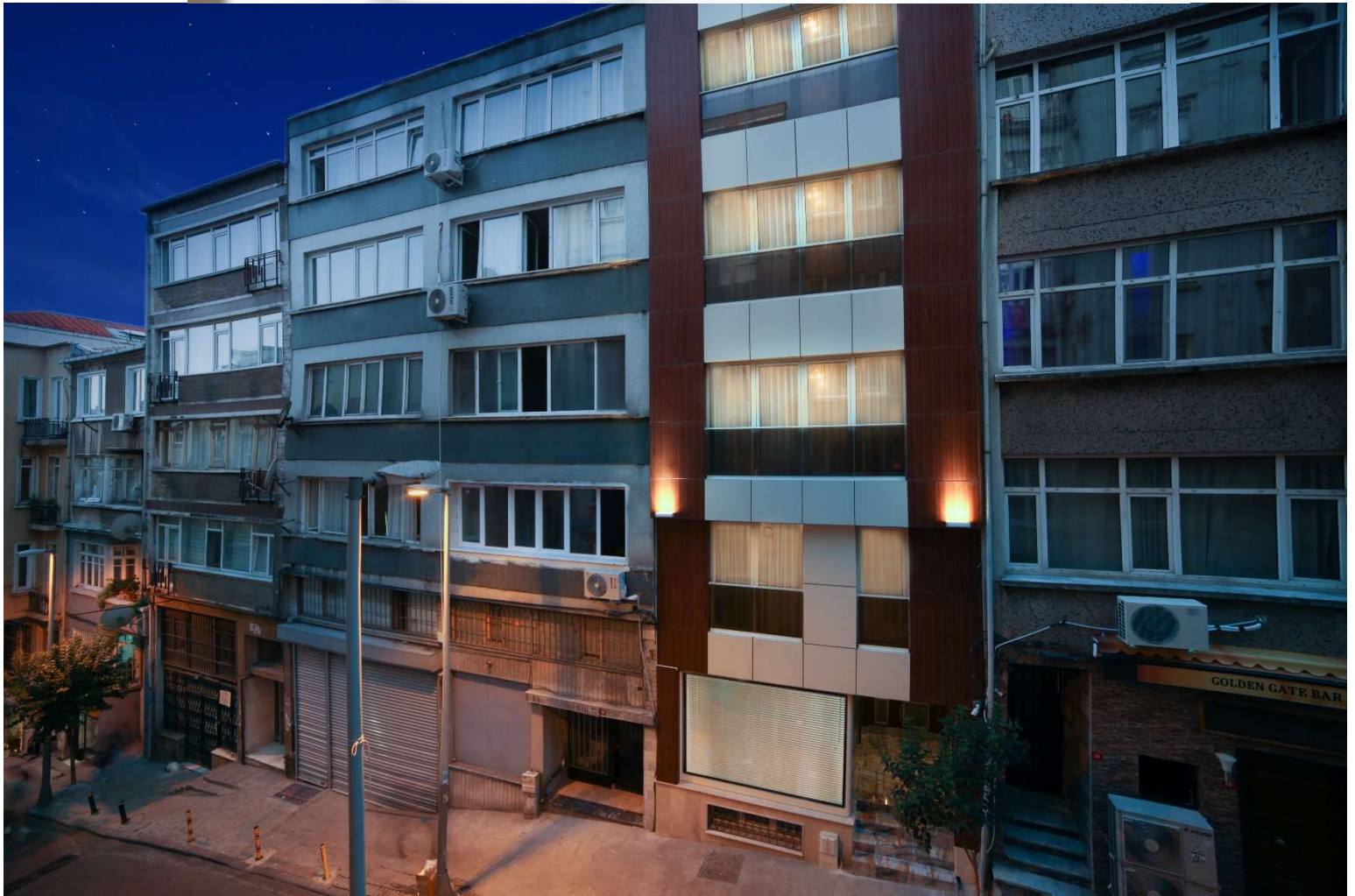




Beddington Hotel & Residences



İÇERİK

- **Hakkımızda**
- **Misyon ve Vizyonumuz**
- **Sürdürülebilirlik Anlayışımız**
- **Sürdürülebilirlik Politikalarımız**
 - **Çevre Politikamız**
 - **Atık Yönetimi**
 - **Su Tasarrufu**
 - **Enerji Tasarrufu**
- **Satın Alma**
- **Kültür ve Miras**
- **Personel ve Çalışma Hayatı**
- **Görev Tanımı**

HAKKIMIZDA

İstanbul'un Şişli ilçesinin canlı şehir hayatı ile ünlü Bozkur Mahallesinde 2019 yılında hizmete giren tesisimiz;

Stüdyo Daire, 1 odalı daire ve Dupleks Apart daireleri ile toplamda 11 odalı olup, 22 yatak kapasitelidir. Otelimiz siz değerli misafirlerimizin kişisel ihtiyaçları ve her türlü rahatlığı düşünülerek



Günlük oda temizliđi, emanet kasa, kablosuz internet, hizmetlerimiz arasındadır. Apart otelimiz içerisinde çocuk oyun odası, hediyelik eşya bölümü, kuaför salonu ve otelin bahçesinde çocuk oyun parkı ve spor alanı bulunmamaktadır.

Fiziksel Engelli Odası : YOK





MİSYONUMUZ VE VİZYONUMUZ

Misyonumuz; sunduğumuz tüm hizmetlerde toplum barışını insanların huzurunu ve faydasını gözetmek, zaman ve sınır gözetmeyen bir çalışma temposu içinde olmaktır. Daha iyi bir gelecek için sürdürülebilirlik kültürünü ve bilincini yaygınlaştırmak adına büyük bir sorumluluk taşıyoruz. Beddington Residence Şişli olarak sürdürülebilir ve geri dönüştürülebilir ürünlerin kullanımı ile hem bireysel hem de toplumsal anlamda sürdürülebilir hayata geçişi kolaylaştırmak üzere birlikte hareket etmeyi tercih ediyoruz.

Vizyonumuz; çağımızın evrensel koşullarına uyumlu bir şekilde ileriye doğru yol alırken, içinde bulunduğumuz toplumun kalkınmasına, refahına katkıda bulunmak, sektör ile ilişki içinde olan tüm kişi ve kuruluşların güvendiği saygı duyduğu ve çalışmak istediği bir işletme olmak, kalite, süreklilik ve mutlak misafir memnuniyeti sağlayarak, kaliteli, hijyenik, tercih edilen bir işletme olmak, aynı zamanda Milli ve Uluslararası alanda ülkemizi turizm açısından en iyi şekilde temsil etmektir.

SÜRDÜRÜLEBİLİRLİK

ANLAYIŞIMIZ VE POLİTİKAMIZ

Beddington Residence Şişli Apart Otel olarak turizmde sürdürülebilirlik çalışmalarının çevresel ve kültürel miras üzerindeki olumsuz etkileri en aza indirdiğinin ve sürdürülebilir turizmin getirdiği sorumlulukların bilincindeyiz. Gelecek nesiller için daha iyi bir dünya bırakmaya çalışıyoruz.

Bu doğrultuda çevresel etkilerin azaltılması, enerji, su ve atık yönetimi, kültürel ve sosyal mirasın korunması, yerel halka ekonomik ve sosyal olarak fayda sağlama ve çevreyi koruma gibi sürdürülebilirlik kavramı içinde yer alan birçok konuda çalışmalarımıza devam etmekteyiz. İklim değişikliğinin ve küresel ısınmanın öneminin her geçen gün daha çok hissedildiği günümüz dünyasında üzerimize düşen sorumluluğu en iyi şekilde yerine getirmeyi amaç edinmekte, çevre bilincinin çalışanlarımız tarafından benimsenmesi için çaba göstermekteyiz.

ÇEVRE POLİTİKAMIZ

Dünyada saygın olabilmek için çevreye ve insana saygılıyız. Misafirlerimizin konforundan taviz vermeden, su, elektrik, enerji, kimyasal, katı atık miktarlarının kontrol altına alınması, çevreye ve doğal kaynaklara yönelik oluşabilecek zararın en aza indirilmesini hedeflemekteyiz. Sürdürülebilir turizm ilkeleri ışığında aldığımız önlemler ile doğal kaynak kullanımı azaltılmış, toprağa, suya, havaya verilen zararların minimum düzeye indirilmesi ve mümkün ise ortadan kaldırılabilmesi için uygulamalar güncellenmiştir.



ATIK YÖNETİMİ

Atık yönetimi, atığın kaynağında azaltılması, özelliğine göre ayrılması, toplanması, depolanması, geri kazanılması, taşınması, bertaraf edilmesi ve bertaraf işlemleri sonrası kontrolü gibi işlemleri içeren bir yönetim biçimidir. İhlas Kuzuluk Termal Otel olarak uyguladığımız Atık Yönetimi Sistemimizde öncelikli amacımız atık miktarını azaltmak, oluşan atıklarımızı iyi yöneterek çevreye en az zarar ile bertaraf etmek ve geri kazanılabilir olanları tekrar kazanmaktır. Personelimize atık ayrıştırmanın önemi konusunda bilgilendirme eğitimleri verilmekte ve atık ayrıştırma ilgili bölümler tarafından takip edilmektedir.

Toplanan tüm dönüştürülebilir ambalaj atıkları ve organik atıklar lisanslı firmalara teslim edilmekte böylece geri dönüşüme katkı sağlanmaktadır. Satın alımlarda mümkün olan her yerde büyük ambalajlı ürün tedarik edilmesini önceliğimiz olarak kabul etmekte, böylece fazla ambalaj atığı oluşumunu engellemeye çalışmaktayız. Tek kullanımlık kahvaltılık ürünler yerine büyük ambalajlı kutu ve kova ürünler satın alınarak ambalaj atığı azaltılmaya çalışılmaktadır. Bitkisel atık yağ ve tehlikeli atıklarımızı yasaların öngördüğü şekillerde depolayarak lisanslı firmalarla bertaraf/geri kazanıma göndermekteyiz. Tesisimizin genel alanlarında tekrar doldurulabilir sabunluklar kullanılmaktadır. Oda temizliklerinde kullanılan kimyasallarda konsantre ürün seçilerek dozajlama sistemi kullanılmaktadır. Bu şekilde daha az dozda daha etkili sonuç alınıp, minimum atıkla çevreyi korumaktayız.

ATIK YÖNETİMİ ÇALIŞMALARIMIZ



ATIK TAKİP TABLOSU

Atık Türleri (KG)	Ocak	Şubat	Mart	Nisan	Mayıs	Haziran	Temmuz	Ağustos	Eylül	Ekim	Kasım	Aralık
(Aylık atık miktarları atık türlerine göre işletme yetkilisi tarafından tabloya girilecektir.)												
Kağıt atık	2	3	1	4	4	6	8	5	3	2		
Plastik atık	1	1	2	1	2	2	2	1	1	1		
Cam atık												
Metal Atık												
Organik (Yemek) Atıkları												
Bitkisel Atık yağ												
Atık Pili	0,5	0	0,2	0	0,1	0	0,6	0,6	0,2	0,3		
Atık Elektronik Eşya												
Aylık Oluşan Toplam Katı Atık (KG)	3,5	4	3,2	5	6,1	8	10,6	6,6	4,2	3,3	0	0
Aylık toplam konaklayan misafir*geceleme sayısı (hesaplama detayı notlar kısmındadır)	320	280	208	256	462	462	420	483	400	324		
Misafir/gece başına oluşan atık miktarı (kgAtık/Misafir.Gece)	0,01	00000	0,015384615	0,01953125	0,013203463	0,017316017	0,025238095	0,013664596	0,0105	0,010185185	#SAYI/0!	#SAYI/0!

SU TASARRUFU

Sağlık, hijyen ve misafir memnuniyeti konularından ödün vermeden genel su tüketimini azaltmak amacıyla su tasarrufu sağlayan donanımlar kullanmakta; misafirleri bilgilendirmekte ve çalışanlarımızı bu konuda eğitmekteyiz. Otelimizde su tasarrufu ile ilgili aşağıdaki çalışmalar yapılmakta ve sürekliliği sağlanmaktadır:

- Oda tuvaletlerinden gerçekleşen su sızıntılarının fark edilmesi ve önlenmesi için personelimizi eğitiyor, konuklarımızdan bu sızıntıları bize bildirmelerini bekliyoruz.
- Doğayla uyumlu bahçemizi damlama ve fıskiye sistemleri ile sulamaktayız. Ayrıca sulama sisteminde otomasyon ile su tüketimi minimize edilmektedir.
- Odalarda havlu ve çarşaf değişimleri misafir talepleri doğrultusunda gerçekleştirilmekte ve bu konuda misafirlere bilgi verilmektedir. Misafirin talebi olmaması halinde her iki günde bir değişim yapılmaktadır.



SU SARFIYATI TAKIP TABLOSU

Su Kullanım kaynakları (metreküp) (Su kullanım miktarları fatura ve sayaçlardan alınabilir)	Ocak	Şubat	Mart	Nisan	Mayıs	Haziran	Temmuz	Ağustos	Eylül	Ekim	Kasım	Aralık
Odalar (m3)	8,2857143	6,9285714	5,3571429	4,6428571	6,5714286	7,0714286	9,8571429	7,1428571	6,2142857	5,9285714		
Aylık Kullanılan Toplam Su Miktarı (m3)	8,2857143	6,9285714	5,3571429	4,6428571	6,5714286	7,0714286	9,8571429	7,1428571	6,2142857	5,9285714	0	0
Aylık toplam konaklayan misafir*geceleme sayısı	320	280	208	256	462	462	420	483	400	324		
Misafir/gece başına kullanılan su miktarı (m3su/Misafir.Gece)	0,03	0,02	0,0257555	0,0181362	0,0142239	0,0153061	0,0234694	0,0147885	0,0155357	0,0182981	#SAYI/0!	#SAYI/0!

SU SARFIYAT TABLOSU verileri, 01.01.2023 tarihi itibarıyla kaydedilmeye başlanılmıştır.

ENERJİ TASARRUFU

- Aydınlatma sisteminde akkor ve floresan lambalar yerine led ve tasarruflu aydınlatma sistemine geçilmiştir.
- Koridor ve ortak alan aydınlatmaların tamamında ayrıca fotoselli otomatik yanan ve sönen sistemler kullanılmıştır.
- Lavabo, WC, merdiven ve personel mahallerinde sensörlü aydınlatma sistemine geçilmiştir.
- Boş odalardaki soğutma ve ısıtma sistemi misafir kullanımı olacağı zaman açılmaktadır.
- Tesisteki tüm klimalar yönetim odasındaki ekran/panelden otomatik olarak açılıp kapanmaktadır. Aynı zamanda zamanlayıcı ile de odalarda bulunulmadığı sürede otomatik olarak klimalar devre dışı bırakılmaktadır.



ELEKTRİK TÜKETİM TAKİP TABLOSU												
Elektrik tüketim alanları (KWH) (Elektrik kullanım miktarları fatura ve saygılardan alınabilir)	Ocak	Şubat	Mart	Nisan	Mayıs	Haziran	Temmuz	Ağustos	Eylül	Ekim	Kasım	Aralık
Daireler	2785	2551,72	2246,15	2085,63	2369,33	2636,39	4464,8	5978,67	5542,53			
Aylık Kullanılan Elektrik miktarı kwh	2785	2551,72	2246,15	2085,63	2369,33	2636,39	4464,8	5978,67	5542,53	0	0	0
Aylık toplam konaklayan misafir*geceleme sayısı (hesaplama detayı notlar kısmındadır)	320	280	208	256	462	462	420	483	400	324		
Misafir/gece başına kullanılan elektrik miktarı (KWH/elektrik/Misafir.Gece)	8,70	9,11	10,79879808	8,146992188	5,128419913	5,706471861	10,63047619	12,37819876	13,856325	0	#SAYI/0!	#SAYI/0!

SATIN ALMA

Yiyecek ve iecek alımlarındaki ambalaj malzemelerinin geri dnüşümlü olmasına önem verilmektedir.

- Satın alımlarda, ISO 14001 Çevre Yönetim Sistemi belgesine veya uluslararası platformda kabul görmüş bir çevre sertifikasına sahip tedarikçilere öncelik verilmektedir.
- Merkezi satın alma olarak sürdürülebilir satın alma anlayışı benimsenmiş ve bu anlayış ile paralel bir prosedür oluşturulmuştur.
- Satın almalarda mümkün olan her yerde büyük ambalajlı ürün tedarikini önceliğimiz olarak kabul etmekte, böylece fazla ambalaj atığı oluşumunu engellemeye çalışmaktayız.
- Otelimiz ürün satın alımında geri dönüştürülebilir ürünler tercih etmektedir.
- İşletmemiz yapacağı alımlarda öncelik olarak yerel satıcıları tercih etmektedir.
- İşletmemiz kullandığı kimyasal ürünlerden çevreye duyarlı olan ürünleri tercih etmektedir.
- Bütün iş ortaklarımızın belgelerini kontrol ederek satın alma işlemini gerçekleştirmekteyiz.

KÜLTÜR VE MİRAS

Tesisimiz ilçemiz kültürünü ve şehir hayatını temsil edecek şekilde dekore edilmiştir. Tesisimiz içerisinde lobi alanında İstanbul şehrinin simgesi olan tablolara ve objelere rastlayabilecektir.

Misafir bekleme alanımızda ayrıca İlçemizi tanıtıcı kitap ve broşürlerle, bölgeye yerel restoranların yemeklerini tanıtıcı broşürler mevcuttur. Resepsiyon kısmında İstanbul'u tanıtan organizasyon ve turların broşürleri bulunmaktadır.

Otelimiz resmi instagram sayfamızda ilçemizi tanıtıcı bilgiler ve görsellere yer verilmektedir.





Yenikapı'da yapılan arkeolojik kazılarda ortaya çıkan bulgular, İstanbul'un tarihinin 8 bin 500 yıl öncesine dayandığını ortaya koymuştur. Kuruluşundan itibaren İstanbul, tarihte birçok devletin egemenliği altında gelişmiş ve çeşitli kültürlerin merkezi olmuştur.

Üç büyük imparatorluğa başkentlik yapan İstanbul; 1453 yılında Fatih Sultan Mehmet tarafından fethinden itibaren 1923 yılına kadar 470 yıl boyunca Osmanlı İmparatorluğu'na başkent olmuştur. Osmanlı döneminde İstanbul bilim, kültür ve sanatın merkezi haline gelmiş, camilerin, sinagogların ve kiliselerin bir arada bulunduğu bir kültür şehri olmuştur. Bu özelliğini günümüzde de sürdüren İstanbul, her yıl milyonlarca turisti misafir etmektedir.

İstanbul'u ziyaret eden yabancı turist sayısı, 2017 yılında toplam 10 milyon 840 bin 595 iken bu sayı %24 artarak 2018 yılında 13 milyon 433 bin 101'e ulaşmıştır.

2022 yılında ise İstanbul'u 16 milyon 18 bin 726 turist ziyaret etmiştir.

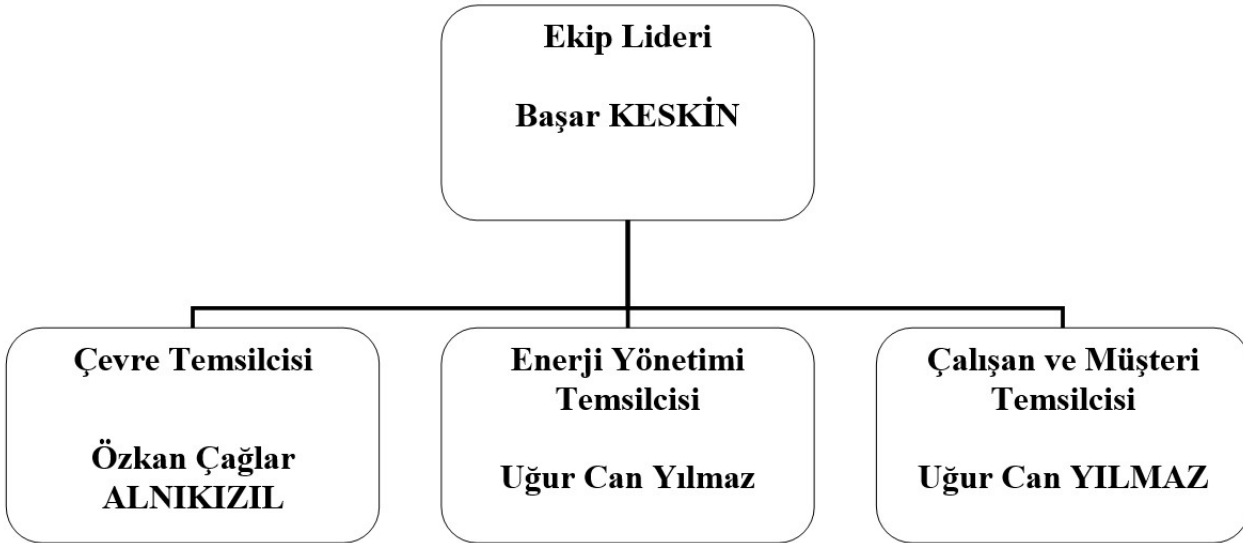
İstanbul'da çok farklı turizm çeşidi bir arada görülmektedir. Bunları kültür, sağlık, kamp ve karavan, alışveriş, eğitim, kruvaziyer, spor ve doğa ile inanç turizmi olarak kategorize etmek mümkündür.

PERSONEL VE ÇALIŞMA HAYATI

Beddington Residence Şişli çalışanları işe başladıkları anda Oryantasyon Eğitimi programına alınarak, uymaları gereken kurallar ve çalışandan beklentilerimiz açıklanmaktadır. Daha sonra her yıl ihtiyaca göre oluşturulan plan dahilinde bir dizi eğitim sürecinden geçerek mükemmel hizmeti verecek donanıma gelirler. İşbaşı yaptıracağımız personellerimize Hijyen ve Sanitasyon Eğitimi, Atık Yönetimi ve İsrاف Yönetimi Eğitimi vermekteyiz. Sürdürülebilir bir yaşam için personellerimize bu bilinci entegre etmekteyiz. Turizm öğrencilerinin çalışma tecrübesi kazanmaları adına staj imkânı sağlıyoruz. Çalışan personellerimizi eğitimlerle ve kariyer yönetimi programıyla destekliyoruz.

GÖREV TANIMI

SÜRDÜRÜLEBİLİRLİK EKİBİ



Her başarı, büyük bir ekip çalışmasının sonucudur.